

AUDIOLIITTIMET VG96934

VG96934-sarja tunnetaan paremmin PAM- tai 425-sarjan liittimenä riippuen valmistajasta. Liitintä on saatavana kahdella eri runkokoolla 7- ja 10-napaisena. Seuraavassa on esitetty molempien valmistajien koodin avaus. Kummaltakin valmistajalta on saatavana myöskin runsaasti lisää tarvikkeita ja asennusvaihtoehtoja erilaisiin sovelluksiin (Adaptoreita ja muotokappaleita kts. Valmistajan luettelo)

Kummallekin valmistajalle pätee VG96934 standardin mukaiset tekniset ominaisuudet:

Lukitus: Bajonet 3-piste
 Käyttölämpötila-alue: -55...+85 C
 Vesitiiveys: 4m vettä /2 tuntia (IP 68)
 Kytkenäkesto: min. 5000 kytkentää
 Max. jännitekesto: 7-nap. 42 VDC 10-nap. 100 VDC
 Max. virrankesto: 7-nap. Max 0,5A 10-nap. Max 1A
 Kontaktin vastus: < 20mOhm

Runkoliittimen mutterin kiristys

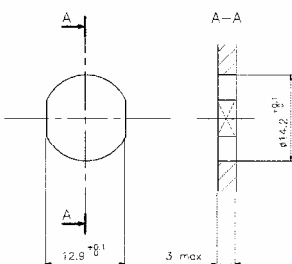
07-sarjassa 9 Nm
 10-sarjassa 13 Nm

Johtoliittimen takakappaleen kiristys

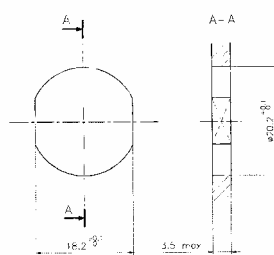
07-sarjassa 6 Nm
 10-sarjassa 9 Nm

07-Sarjan asennusaukko

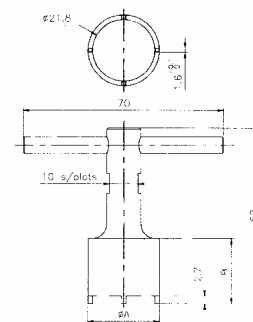
asennusaukko



10-Sarjan



Asennustyökalu



CLO-Connectors

425- 07 F N M 1. 7

Family

Number of contacts

07
10

Connector type

F Straight Plug
S Receptacle

Alternate insert positions

N Normal
W
X
Y
Z

Connecting parts

M Black matte chromed straight part
R Milling for heat shrinkable sheath
B GND connecting part for heat shrinkable sheath
RA..Special connecting part according to request
E Notched nut (Receptacle)
H Hexagonal nut (Receptacle)
R Support base (Receptacle)

Finish

1 Stainless steel + black matte chroming
2 Navy stainless steel + micro ball finish
3 Body stainless steel + micro ball finish

Sleeve outgoing diameter (in mm) (Cable plug) Or Type of contacts (Receptacle)

5	or	S Soldered
6	or	C to PCB (pin 0,8 x
2,9mm)		
7	or	L to PCB (pin 0,7 x
4,3mm)		

PAM- 07 F N M 3- 7

Family

Bernier Connectors

Number of contacts

07
10

Connector type

F Plug
S Receptacle

Alternate insert positions

N Normal
W
X
Y
Z

Backshell type

M Straight backshell
R Milling for heat shrinkable sheath
B GND connecting part for heat shrinkable sheath
E Notched nut (Receptacle)
H Hexagonal nut (Receptacle)

Finish

1 Stainless steel + black matte chroming
2 Navy stainless steel
3 Body stainless steel + micro ball finish
4 nickel plating

Sleeve outgoing diameter (in mm) (Cable plug) Or Type of contacts (Receptacle)

4		
5	or	S Soldered
6	or	C to PCB (pin 0,8 x
2,9mm)		
7	or	L to PCB (pin 0,7 x
4,3mm)		